



PREFEITURA



Saúde



O QUE VOCÊ
PRECISA SABER SOBRE

VACINAÇÃO ESPECIAL



O que são vacinas especiais?

As vacinas especiais são produtos que conferem proteção contra doenças importantes e fazem parte de um calendário extra do Ministério da Saúde, para serem feitas em pessoas com indicação especial, geralmente com prescrição feita por um profissional de saúde.

Para quem são indicadas?

As vacinas especiais são indicadas para pessoas com doença crônica, ou condições especiais, como imunocomprometimento.

Quem fornece as vacinas especiais?

As vacinas especiais são fornecidas pelo Ministério da Saúde aos municípios, para atender pessoas que façam parte das indicações definidas pelo Programa Nacional de Imunizações.

Como obter vacinas especiais?

As vacinas especiais podem ser obtidas direto nos Centros de Referência para Imunobiológicos Especiais (CRIE). No município do Rio de Janeiro há dois CRIE:

- CRIE Myrtes Amorelli Gonzaga — Super Centro Carioca Vacinação (SCCV Botafogo)
- CRIE Instituto Nacional de Infectologia (INI/Fiocruz)

Além disso, as vacinas especiais para **cardiopatas, pneumopatas, diabéticos, neuropatia crônica incapacitante e prematuros** já estão disponíveis também nos Super Centros Cariocas de Vacinação (Zona Norte e Campo Grande).



INDICAÇÕES ESPECIAIS

CARDIOPATIAS (doenças do coração)

Vacinas indicadas:

- Hexavalente (menores de 7 anos de idade, para cardiopatias com risco de descompensação por febre)
- Influenza (gripe) — dose anual
- Pneumocócica 10 (menores de 5 anos de idade)
- Pneumocócica 23

PNEUMOPATIAS (asma moderada ou grave, doença pulmonar obstrutiva crônica e outras)

Vacinas indicadas:

- Hexavalente (menores de 7 anos de idade, para pneumopatias com risco de descompensação por febre)
- Influenza (gripe) — dose anual
- Pneumocócica 10 (menores de 5 anos de idade)
- Pneumocócica 23

DIABETES MELLITUS (tipo I e II)

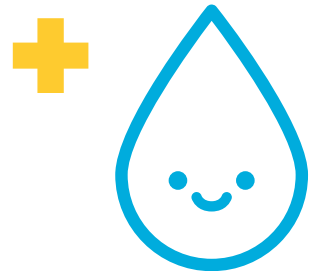
Vacinas indicadas:

- Influenza (gripe) — dose anual
- Pneumocócica 10 (menores de 5 anos de idade)
- Pneumocócica 23

PESSOAS VIVENDO COM HIV/AIDS

Vacinas indicadas:

- *Haemophilus influenzae* tipo b (Hib)
- Hepatite A
- Hepatite B
- HPV quadrivalente (9 a 45 anos)
- Influenza (gripe) — dose anual
- Meningocócica ACWY
- Pneumocócica 13
- Pneumocócica 23
- Varicela (conforme o caso)



USUÁRIOS PrEP (pré-exposição ao HIV)

Vacinas indicadas:

- Hepatite A (a partir de 15 anos)
- HPV quadrivalente (15 a 45 anos)

VÍTIMAS DE VIOLÊNCIA SEXUAL (se não vacinadas)

Vacinas indicadas:

- Hepatite B
- HPV quadrivalente (15 a 45 anos)
- Imunoglobulina Hepatite B (nas indicações especiais)

HEPATOPATIAS CRÔNICAS

(hepatite B crônica, hepatite C, dentre outras)

Vacinas indicadas:

- Hepatite A
- Hepatite B
- Influenza (gripe) — dose anual
- Meningocócica C
- Pneumocócica 10 (menores de 5 anos de idade)
- Pneumocócica 23

NEFROPATIAS CRÔNICAS (síndrome nefrótica / hemodiálise)

Vacinas indicadas:

- Hepatite B
- Pneumocócica 10 (menores de 5 anos de idade)
- Pneumocócica 23
- Varicela



IMUNOCOMPROMETIDOS

(alteração do sistema imunológico, baixa imunidade por doença ou medicamento)

Vacinas indicadas:

- *Haemophilus influenzae* tipo b (Hib)
- Hepatite A
- Hepatite B
- Hexavalente
- HPV quadrivalente (9 a 45 anos)
- Influenza (gripe) — dose anual
- Meningocócica ACWY: a partir de 12 (a depender da indicação)
- Meningocócica C (a depender da indicação)
- Pneumocócica 13 (a depender da indicação)
- Pneumocócica 23
- Varicela (conforme o caso)



NEUROPATIAS

(doenças neurológicas crônicas/incapacitantes)

Vacinas indicadas:

- Hexavalente
- Influenza (gripe) — dose anual
- Meningocócica C
- Pneumocócica 10 (menores de 5 anos de idade)
- Pneumocócica 23

TRANSPLANTADOS ÓRGÃOS SÓLIDOS

Vacinas indicadas:

- *Haemophilus influenzae* tipo b (Hib)
- Hepatite A
- Hepatite B
- Hexavalente
- HPV quadrivalente (9 a 45 anos)
- Influenza (gripe) — dose anual
- Meningocócica ACWY (a partir de 12 meses de idade)
- Pneumocócica 13
- Pneumocócica 23
- Varicela (pré-transplante, se imunocompetente)



TRANSPLANTADOS DE MEDULA ÓSSEA

Vacinas indicadas:

- dTpa adulto
- *Haemophilus influenzae* tipo b (Hib)
- Hepatite A
- Hepatite B
- Hexavalente
- HPV quadrivalente (9 a 45 anos)
- Influenza (gripe) — dose anual
- Meningocócica ACWY (a partir de 12 meses de idade)
- Pneumocócica 13
- Pneumocócica 23
- Poliomielite inativada VIP
- Tríplice viral (a partir de 12 meses pós-transplante)
- Varicela (\geq 24 meses pós-transplante)



PACIENTES COM CÂNCER (doença em atividade ou até alta médica)

Vacinas indicadas:

- *Haemophilus influenzae* tipo b (Hib)
- Hepatite A
- Hepatite B
- Hexavalente
- HPV quadrivalente (9 a 45 anos)
- Influenza (gripe) — dose anual
- Meningocócica C
- Pneumocócica 13
- Pneumocócica 23



FIBROSE CÍSTICA (mucoviscidose)

Vacinas indicadas:

- Hepatite A
- Influenza (gripe) — dose anual
- Pneumocócica 13
- Pneumocócica 23



HEMOGLOBINOPATIAS (doenças de depósito / talassemia / doença falciforme)

Vacinas indicadas:

- *Haemophilus influenzae* tipo b (Hib) (exceto doença de depósito)
- Hepatite A
- Influenza (gripe) — dose anual
- Meningocócica ACWY: a partir de 12 meses de idade (exceto doença de depósito)
- Meningocócica C (indicado para doença de depósito)
- Pneumocócica 13 (exceto doença de depósito)
- Pneumocócica 23
- Varicela (exceto doença de depósito)

ASPLENIA (falta do baço ou sua função)

Vacinas indicadas:

- *Haemophilus influenzae* tipo b (Hib)
- Hepatite A
- Influenza (gripe) — dose anual
- Meningocócica ACWY (a partir de 12 meses de idade)
- Pneumocócica 13
- Pneumocócica 23
- Varicela



PREMATURIDADE

Vacinas indicadas:

- Hexavalente (menos de 33 semanas de nascimento ou < 1500kg)
- Nirsevimabe (menos de 37 semanas de nascimento, independentemente do peso) — a partir de 2026, conforme implantação pelo Ministério da Saúde, para prematuros menores ou igual a 36 semanas e 6 dias, durante todo o ano

NOTA: O nirsevimabe também está indicado para crianças com idade inferior a 24 meses com comorbidades (cardiopatia congênita, broncodisplasia, imunocomprometimento, síndrome de Down, fibrose cística, doença neuromuscular e anomalias congênitas das vias aéreas).

PAPILOMATOSE RESPIRATÓRIA RECORRENTE (PRR)

Vacina indicada:

- HPV (a partir de 2 anos de idade)



FÍSTULA LIQUÓRICA / DERIVAÇÃO VENTRÍCULO-PERITONEAL

Vacinas indicadas:

- *Haemophilus influenzae* tipo b (Hib)
- Influenza (gripe) — dose anual
- Meningocócica C
- Pneumocócica 13
- Pneumocócica 23

IMPLANTE COCLEAR

Vacinas indicadas:

- *Haemophilus influenzae* tipo b (Hib)
- Influenza (gripe) — dose anual
- Meningocócica C
- Pneumocócica 23

TRISSOMIA (síndrome de Down)

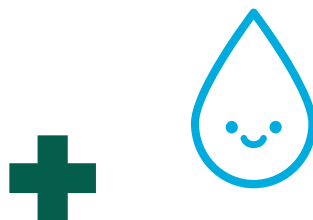
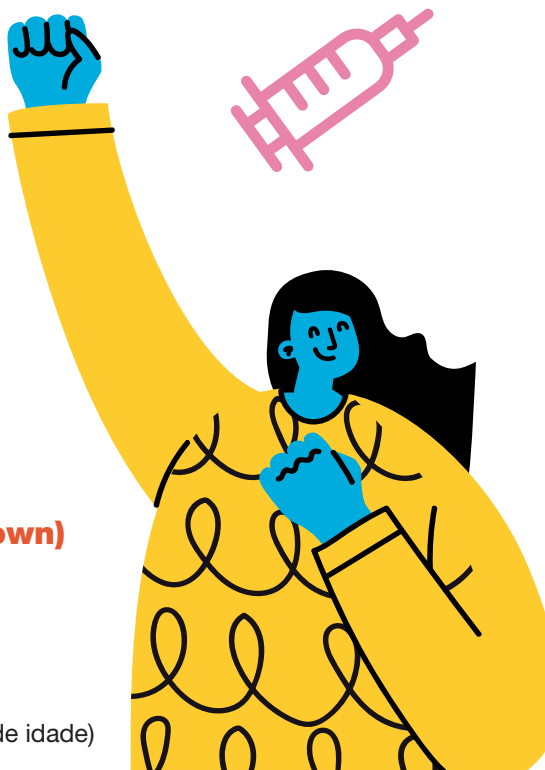
Vacinas indicadas:

- Hepatite A
- Influenza (gripe) — dose anual
- Meningocócica C
- Pneumocócica 10 (menores de 5 anos de idade)
- Pneumocócica 23
- Varicela

DOENÇAS IMUNOMEDIADAS (doenças autoimunes e outras)

Vacinas indicadas:

- *Haemophilus influenzae* tipo b (Hib)
- Hepatite A
- Hepatite B
- Hexavalente
- HPV quadrivalente (9 a 45 anos)
- Influenza (gripe) — dose anual
- Meningocócica ACWY: a partir de 12 meses de idade (exclusivamente em uso de inibidor de complemento)
- Pneumocócica 10 (menores de 5 anos de idade)
- Pneumocócica 23



LOCAIS DE ATENDIMENTO

CRIE Myrtes Amorelli Gonzaga – Super Centro Carioca de Vacinação (SCCV)

Rua General Severiano, 91 – Botafogo

Telefone: (21) 2275-6531 / WhatsApp: (21) 97919-0812

Funcionamento

Vacinação de rotina: de domingo a domingo, das 8h às 22h

Atendimento para imunos especiais com encaminhamento da sua equipe de saúde:

- Primeiro atendimento: de segunda a sábado, das 8h às 17h
- Pacientes com cronograma vacinal já prescrito: de domingo a domingo, das 8h às 22h
- Pacientes com casos de eventos pós-vacinação: por agendamento, de segunda a sexta-feira, das 8h às 17h
- Pacientes com alergias a algum componente da vacina: por agendamento, na quarta-feira e na quinta-feira, das 8h às 17h

CRIE Instituto Nacional de Infectologia (INI/Fiocruz)

Avenida Brasil, 4.365 – Manguinhos

Telefone: (21) 3865-9124 / WhatsApp: (21) 96733-0579 • E-mail: crie@ini.fiocruz.br

Funcionamento

- Segunda a sexta-feira: das 8h às 17h (demanda espontânea)
- Após as 17 horas, finais de semana e feriados: nesse horário são atendidos apenas os casos de urgência contemplados pelo manual CRIE/MS, pelo plantão Farmácia INI

Super Centro Carioca de Vacinação – Zona Norte

Avenida Pastor Martin Luther King Jr., 126 – Del Castilho (2.º piso do Shopping Nova América)

Telefone e WhatsApp: (21) 96875-9604 • E-mail: sccvnovaamerica@gmail.com

Funcionamento

- Segunda a sábado: das 10h às 22h
- Domingos e feriados: das 13h às 21h

Super Centro Carioca de Vacinação – Campo Grande

Estrada do Monteiro, 1.200 – Campo Grande (ParkShoppingCampoGrande)

Whatsapp: (21) 99363-1421 • E-mail: salavacinarioap52@gmail.com

Funcionamento

- Segunda a sábado: das 10h às 22h
- Domingos e feriados: das 13h às 21h
- Atendimento exclusivo para TEA: domingos, das 10h às 12h



PREFEITURA
 **RIO**

Saúde

