

MONKEYPOX

Situação Epidemiológica

Dados atualizados até 29/07/2022

DESCRIÇÃO DOS CASOS NOTIFICADOS NO MRJ - 2022

NOTIFICADOS
181

CONFIRMADOS
108

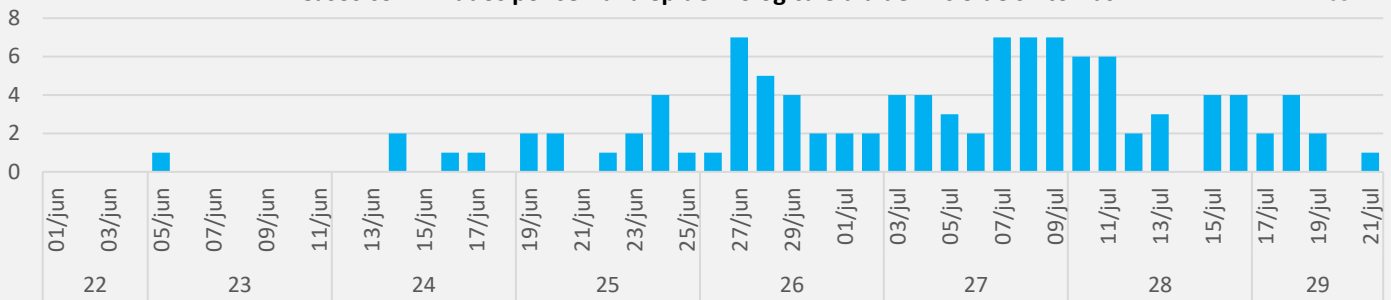
SUSPEITOS
63

DESCARTADOS
20

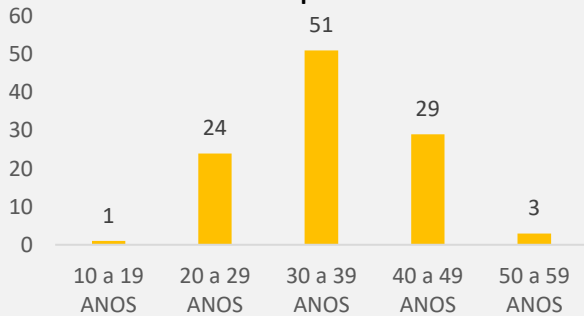
DESCRIÇÃO DOS CASOS CONFIRMADOS NO MRJ - 2022

Casos confirmados por semana epidemiológica e dia de início de sintomas

N= 108



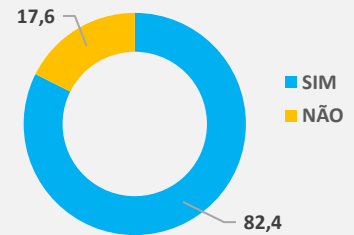
Casos confirmados por faixa etária e sexo



108 (100,0%)

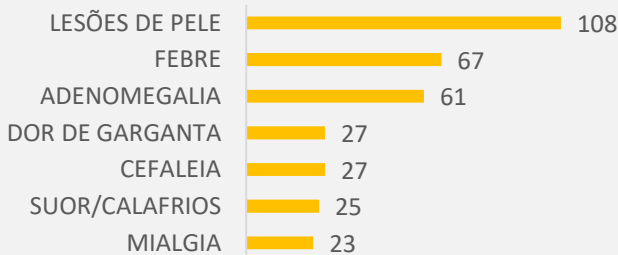
0 (0,0%)

Percentual de casos autóctones*

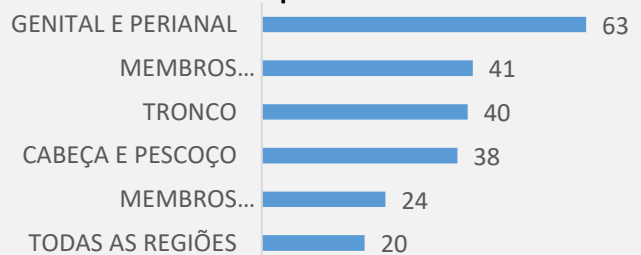


*Sem histórico de viagem a países com casos confirmados de Monkeypox

Distribuição dos principais sinais e sintomas

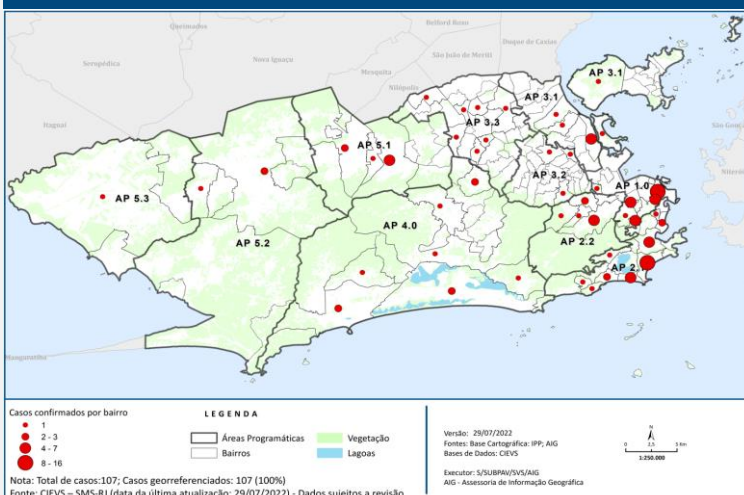


Distribuição das lesões de pele segundo região do corpo mais acometida



*Cerca de 92,6% das lesões de pele são múltiplas. Um paciente pode ter lesões em mais de uma região do corpo.

Município do Rio de Janeiro
Distribuição dos casos confirmados de Monkeypox – Acumulado – 2022



Como notificar

Segunda a sexta-feira – 8h a 18h

3971-1708 e 3971-1710

cievs.rio@gmail.com

PLANTÃO CIEVS
Horário não administrativo,
fim de semana e feriado

(21) 98000-7575

cievs.rio@gmail.com

