

# MONKEYPOX

## Situação Epidemiológica

Dados atualizados até 25/07/2022

### DESCRIÇÃO DOS CASOS NOTIFICADOS NO MRJ - 2022

NOTIFICADOS  
**147**

CONFIRMADOS  
**81**

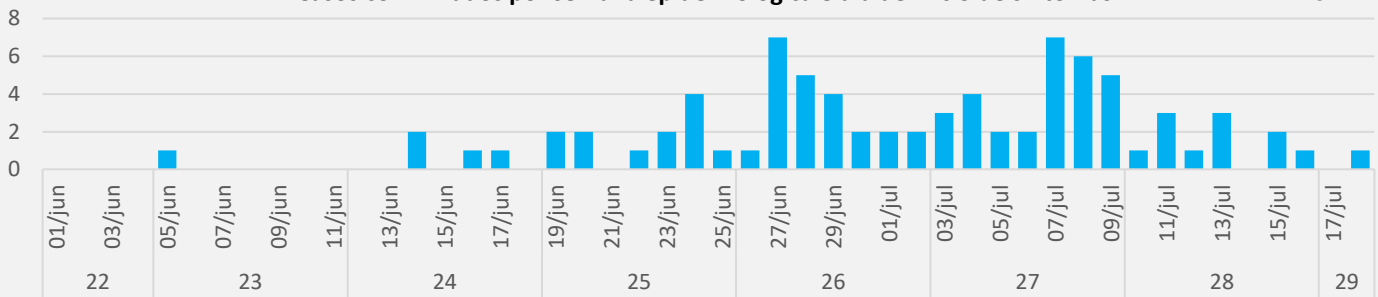
SUSPEITOS  
**49**

DESCARTADOS  
**17**

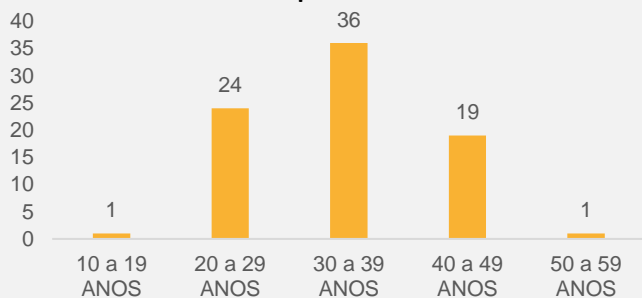
### DESCRIÇÃO DOS CASOS CONFIRMADOS NO MRJ - 2022

Casos confirmados por semana epidemiológica e dia de início de sintomas

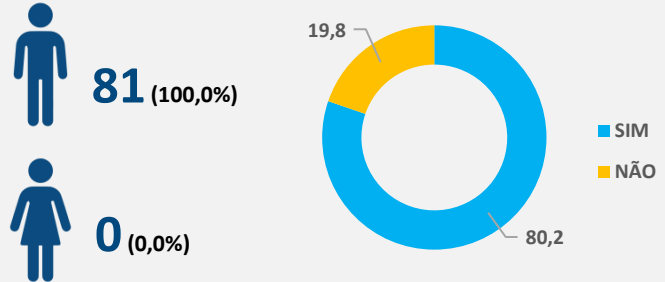
N= 81



Casos confirmados por faixa etária e sexo

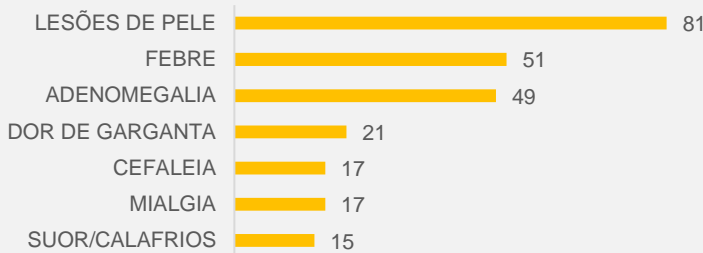


Percentual de casos autóctones\*

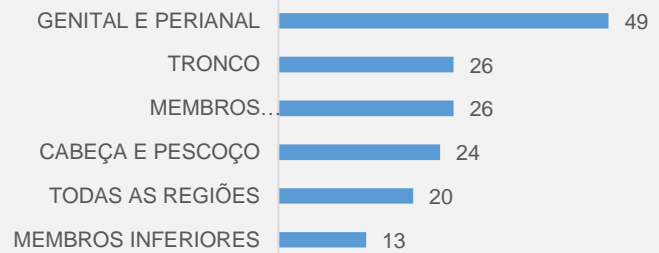


\*Sem histórico de viagem a países com casos confirmados de Monkeypox

Distribuição dos principais sinais e sintomas

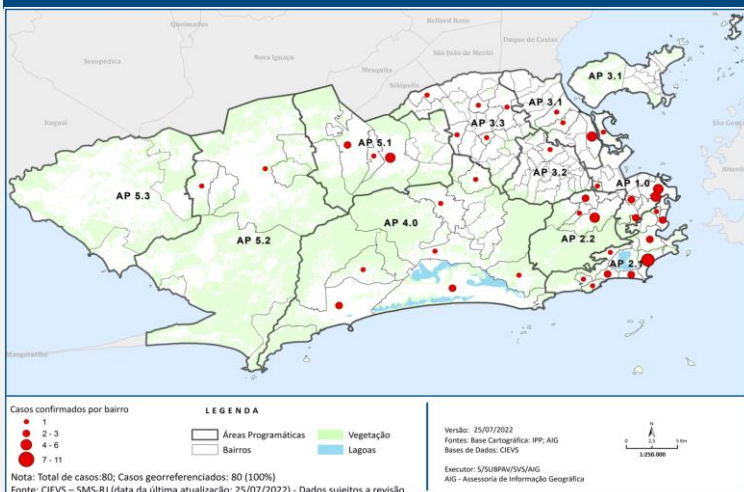


Distribuição das lesões de pele segundo região do corpo mais acometida



\*Cerca de 91,4% das lesões de pele são múltiplas. Um paciente pode ter lesões em mais de uma região do corpo.

Município do Rio de Janeiro  
Distribuição dos casos confirmados de Monkeypox – Acumulado – 2022



#### Como notificar

Segunda a sexta-feira – 8h a 18h

3971-1708 e 3971-1710

cievs.rio@gmail.com

**PLANTÃO CIEVS**  
Horário não administrativo,  
fim de semana e feriado

(21) 98000-7575

cievs.rio@gmail.com

