

# MONKEYPOX

## Situação Epidemiológica

Dados atualizados até 10/08/2022

### DESCRIÇÃO DOS CASOS RESIDENTES NO MRJ - 2022

NOTIFICADOS  
**473**

CONFIRMADOS  
**211**

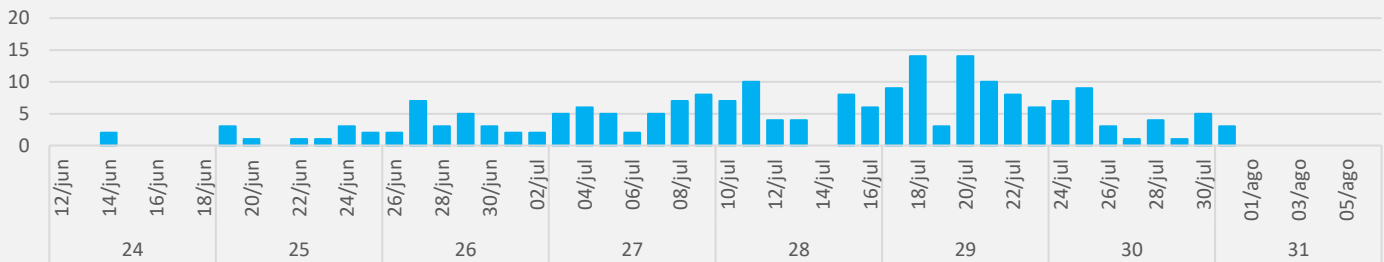
SUSPEITOS  
**179**

DESCARTADOS  
**83**

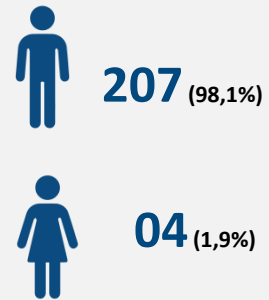
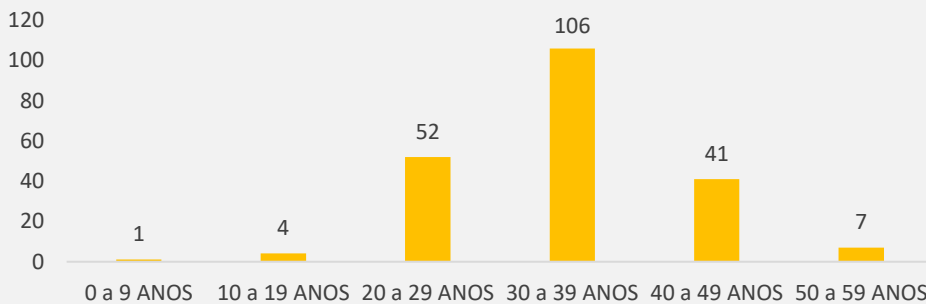
### DESCRIÇÃO DOS CASOS CONFIRMADOS RESIDENTES NO MRJ - 2022

#### Casos confirmados por semana epidemiológica e dia de início de sintomas

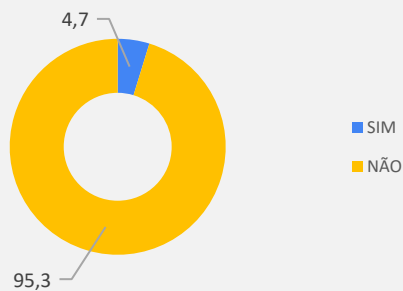
N= 211



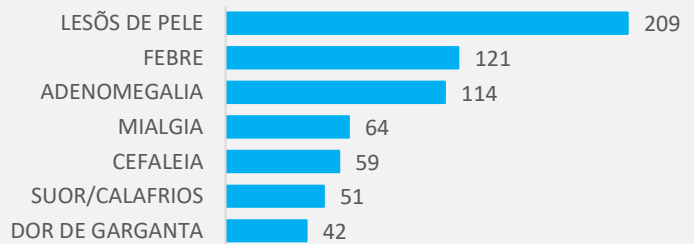
#### Casos confirmados por faixa etária e sexo



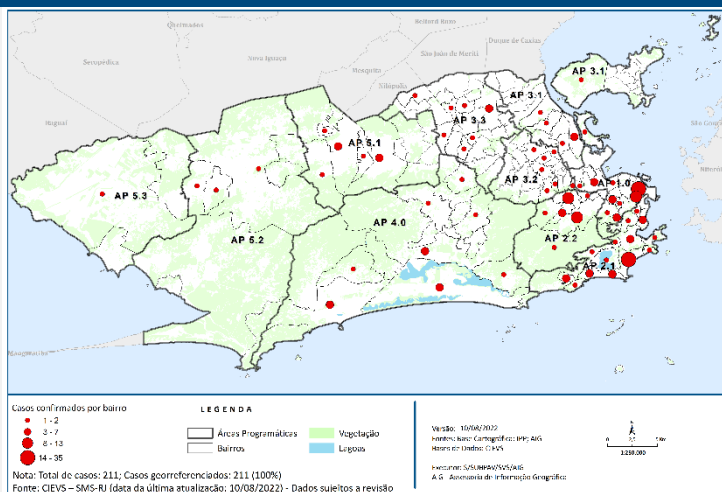
#### Percentual de casos hospitalizados



#### Distribuição dos principais sinais e sintomas



#### Município do Rio de Janeiro Distribuição dos casos confirmados de Monkeypox – Acumulado – 2022



#### Como notificar

Segunda a sexta-feira – 8h a 18h

3971-1708 e 3971-1710

cievs.rio@gmail.com

**PLANTÃO CIEVS**  
Horário não administrativo,  
fim de semana e feriado

(21) 98000-7575

cievs.rio@gmail.com

