

MONKEYPOX

Situação Epidemiológica

Dados atualizados até 03/08/2022

DESCRIÇÃO DOS CASOS RESIDENTES NO MRJ - 2022

NOTIFICADOS
275

CONFIRMADOS
173

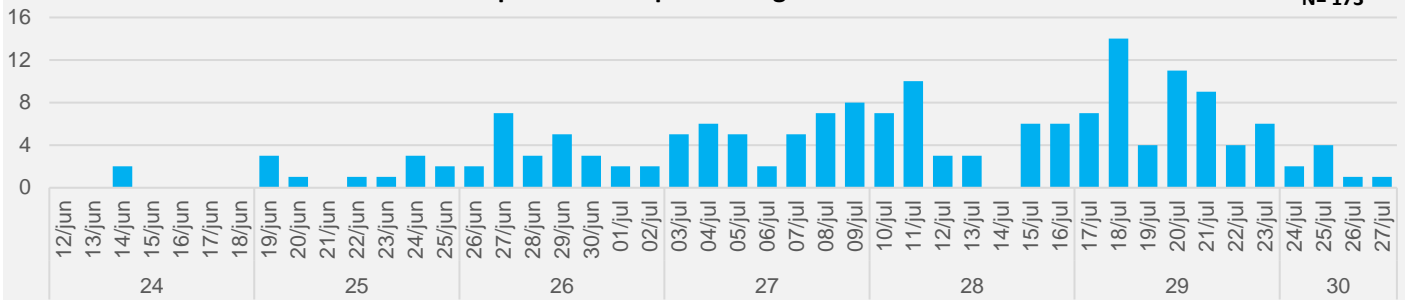
SUSPEITOS
59

DESCARTADOS
43

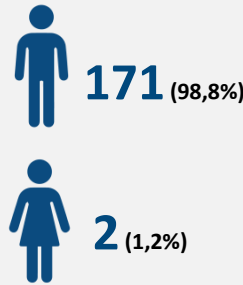
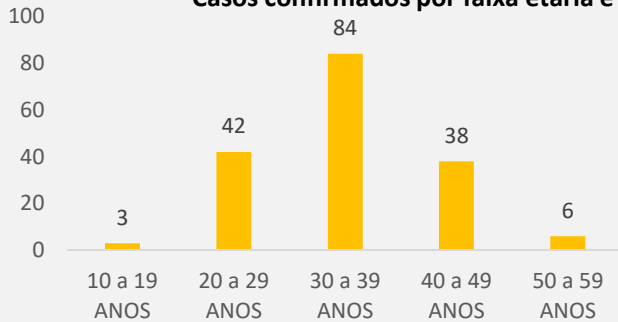
DESCRIÇÃO DOS CASOS CONFIRMADOS RESIDENTES NO MRJ - 2022

Casos confirmados por semana epidemiológica e dia de início de sintomas

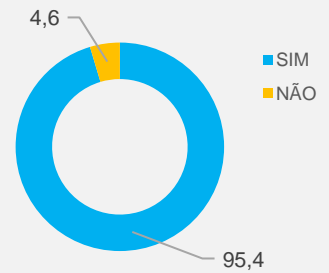
N= 173



Casos confirmados por faixa etária e sexo

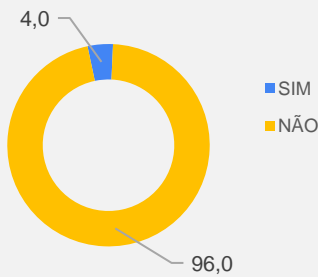


Percentual de casos autóctones*

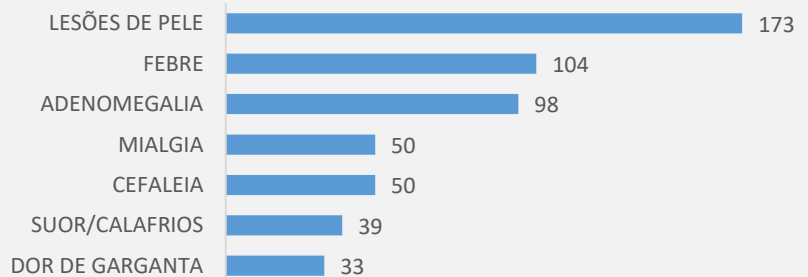


*Sem histórico de viagem a países com casos confirmados de Monkeypox

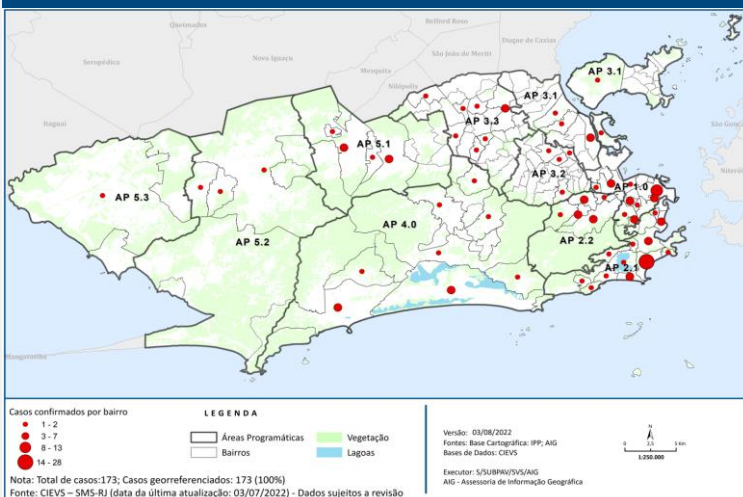
Percentual de casos hospitalizados



Distribuição dos principais sinais e sintomas



Município do Rio de Janeiro Distribuição dos casos confirmados de Monkeypox – Acumulado – 2022



Como notificar

Segunda a sexta-feira – 8h a 18h

3971-1708 e 3971-1710

cievs.rio@gmail.com

PLANTÃO CIEVS
Horário não administrativo,
fim de semana e feriado

(21) 98000-7575

cievs.rio@gmail.com

